

WEB セミナー・講習会 申込者の皆様へ

神奈川県産業保健総合支援センター

本セミナー・研修会は、WEB 会議システム「Cisco Webex Meeting」を使用しますので、以下の事前準備をお願い致します。

■ 参加に当たっての注意事項

1. 本システムは、パソコン(PC)、タブレット端末、スマートフォンのいずれでも使用できます。
2. セミナー・研修会には、ブラウザからアクセスして参加することも可能ですが、一部の機能（音声・画面操作）が使用できない、通信が不安定になる場合がありますので、アプリケーションソフト「Cisco Webex Meeting」をダウンロードしてのご参加をお勧めします。
なお、スマートフォンから参加の場合は、アプリケーションソフトのインストールが必須となります。
3. アプリケーションソフト「Cisco Webex Meeting」のダウンロードは、次ページを参照ください。
4. アプリケーションソフトのインストール可否については、状況に応じ社内システム管理者に、ご確認の上、ご対応ください。
5. WEB 会議への参加は、WEB カメラは無くても可能ですが、セミナー・講習会の進行上、WEB カメラの内蔵あるいは外付カメラ、スピーカー（イヤフォン・ヘッドフォン）、マイクをご準備ください。
6. インターネット接続可能であること。無線 LAN での接続でも可能ですが、通信状況が良くない場合は、有線回線での接続をお願いします。
7. ブラウザから参加する場合は、Chorm あるいは Firefox をご使用ください。
Internet Explore、Edge での参加は、一部の機能が使用できない場合があります。
8. 不要なアプリケーションは、通信に影響する場合がありますので終了させておいてください
9. セミナー・研修会中は、WEB カメラを起動させた状態でご参加ください。
10. セミナー・研修会中は、音声は発言の必要性がない限り、ミュート（音が出ない状態）にしてご参加ください。
11. 「Cisco Webex Meeting」にて参加する際に、氏名の登録が必要になります。参加申し込み時に登録された氏名（フルネーム）を登録ください。ニックネームなどの登録はおやめください。氏名を間違えた場合は、一旦退出して再度入室する必要があります。

■ 「Cisco Webex Meeting」のダウンロード方法

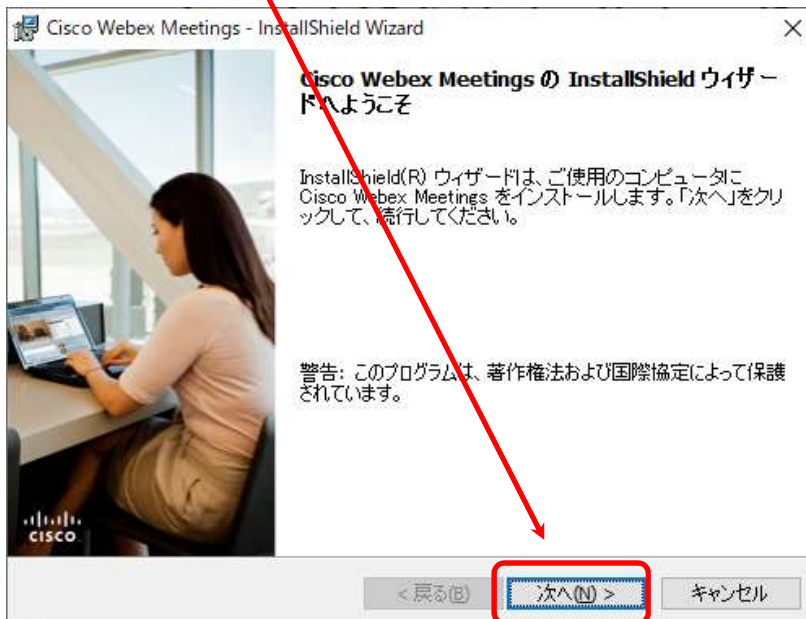
1. 以下の URL よりダウンロードします。

<https://www.webex.com/ja/downloads.html>

からダウンロードする。「ウィンドウズ用のダウンロード」をクリックします。



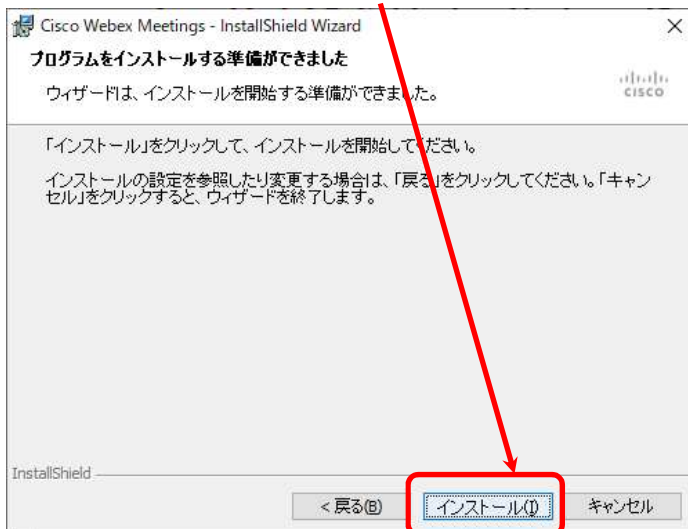
2. しばらくすると、以下のダウンロードのウィザードが開きます。「次へ(N)」をクリックします。



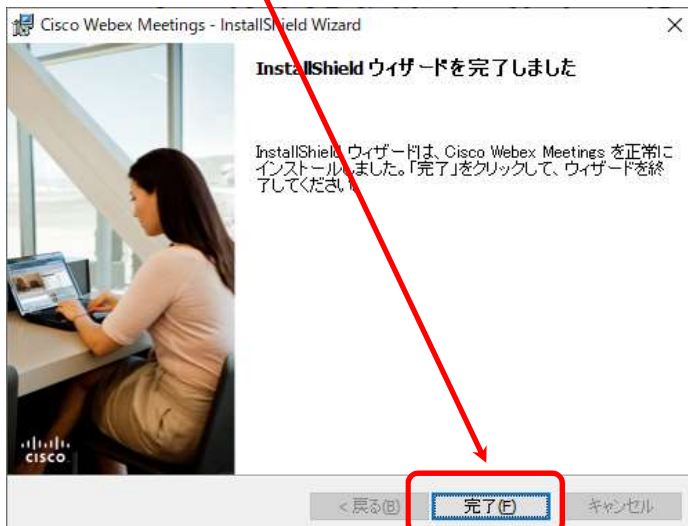
3. 使用承諾書の「使用承諾契約に同意します(A)」にチェックを入れて、「次へ(N)」をクリックします。



4. 「インストール(I)」をクリックします。



5. 「完了(F)」をクリックします。

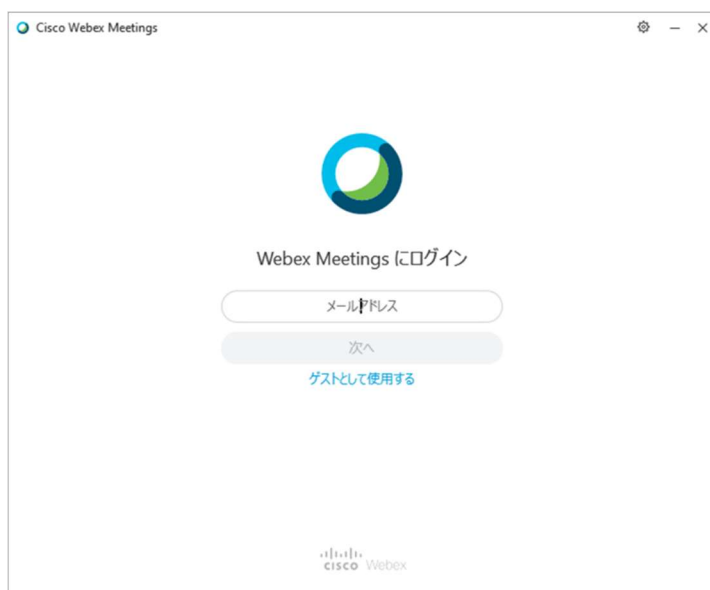


■ 「Cisco Webex Meetings」からのセミナー・研修会参加

1. デスクトップにアプリのショートカットが表示されます。



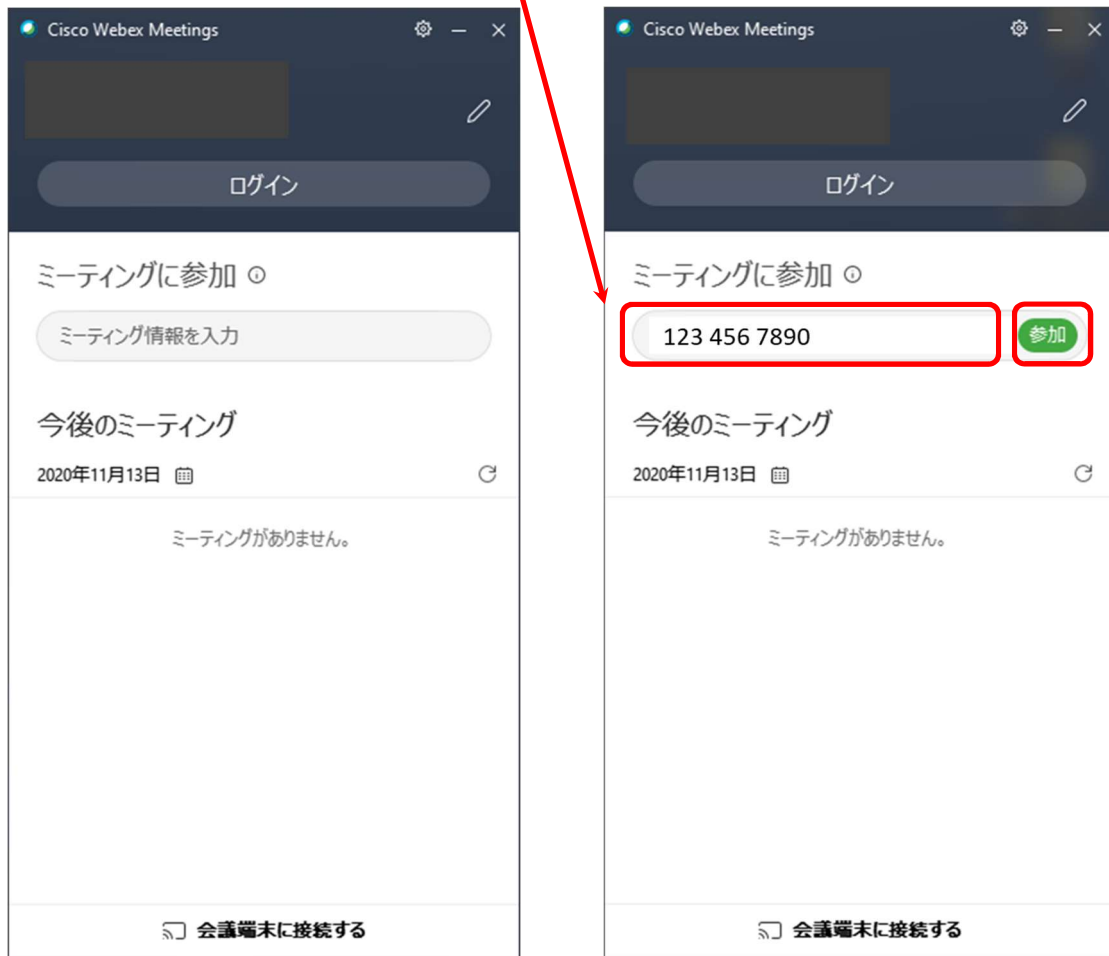
2. ダウンロードが完了すると自動的に「Cisco Webex Meetings」の以下のウィンドウが開きます。ウィンドウが開かない場合は、アイコンをダブルクリックしてください。



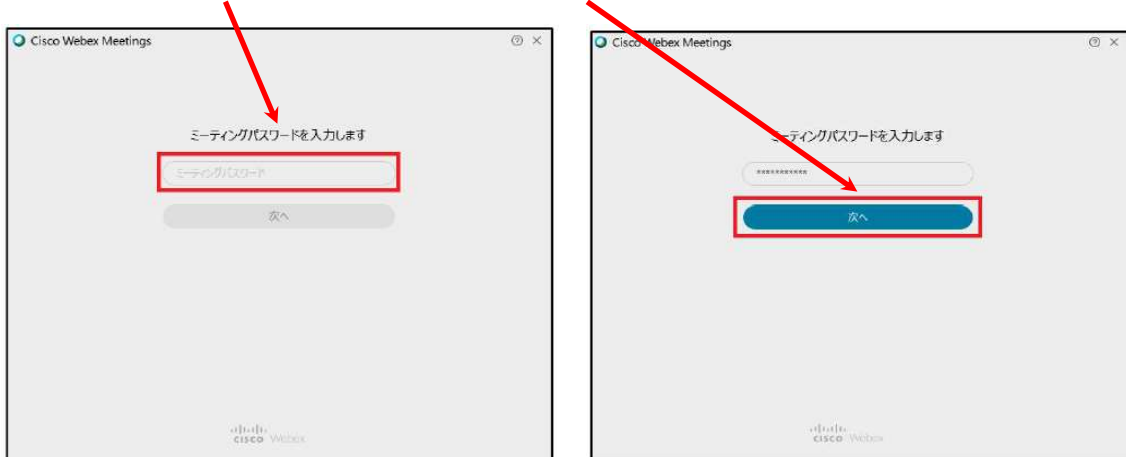
3. 名前、メールアドレスのところに参加申し込み時の名前・メールアドレスを入力し、「ゲストとして使用する」をクリックしてください。



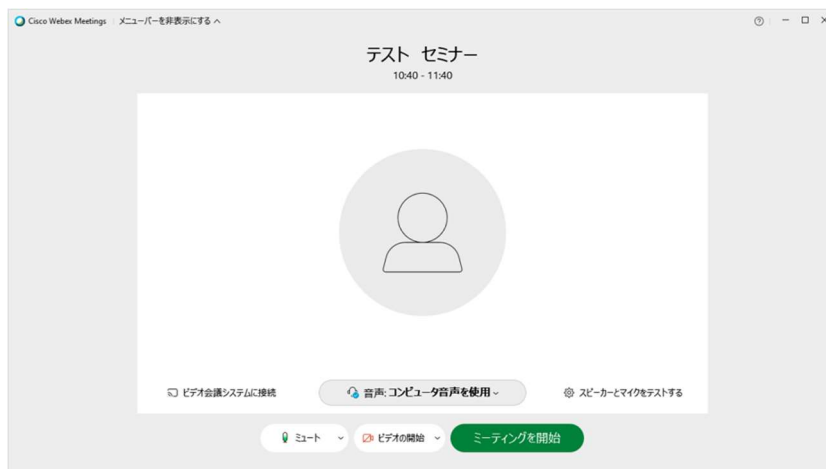
4. 「Cisco Webex Meetings」のウィンドウが開いたら、「ミーティング情報を入力」の欄に、セミナー・研修会招待メールにて届いた「ミーティング番号（アクセスコード）」を入力して、「参加」のボタンをクリックします。



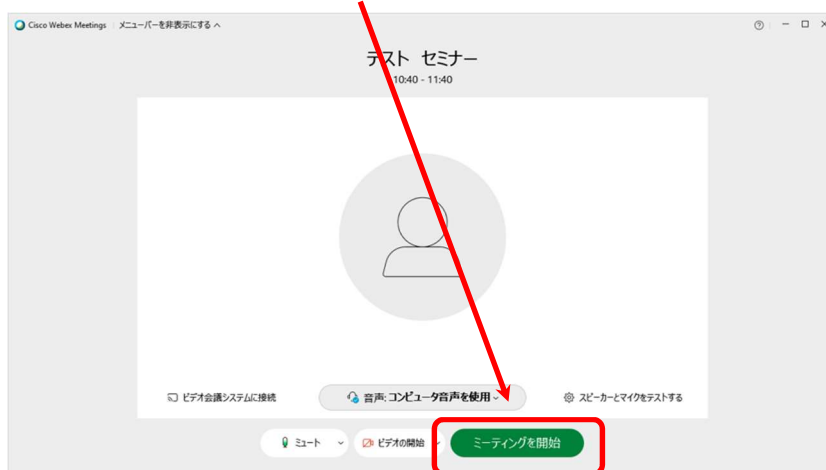
5. 「ミーティングパスワード」の欄に、セミナー・研修会招待メールにて届いた「ミーティングパスワード」を入力し、「次へ」のボタンをクリックします。



6. 会議に参加するためのウィンドウが開きます。

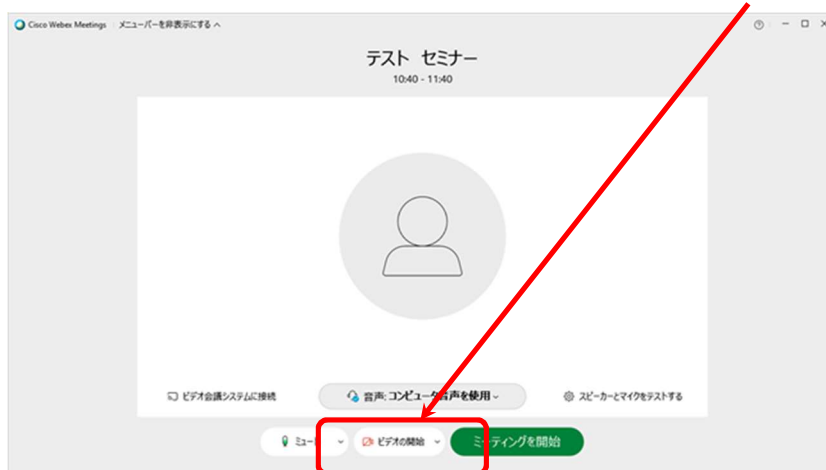


7. 「ミーティングに参加」ボタンをクリックします。



8. 「Cisco Webex Meetings」の会議に参加完了です。

9. なお、自分の画像が映っていない場合は「ビデオの開始」ボタンをクリックしてください。



以上